

Vorlegebänder

Einseitig selbstklebend ausgerüstete Vorlegebänder bieten gegenüber anderen Befestigungssystemen den Vorteil einer schnellen, sauberen und wirtschaftlichen Verarbeitung.

Um die Vorzüge dieses Systems bestmöglich nutzen zu können, beachten Sie bitte die hier aufgeführten Verarbeitungshinweise.



ROLFKUHNGBMH

member of svt group

ROLFKUHNGBMH

member of svt group



Rolf Kuhn GmbH

Jägersgrund 10
57339 Erndtebrück
Germany
T +49 2753 5945-0
E info@rolfkuhnmbh.com
W kuhn-brandschutz.com

Bestellungen:
F +49 2753 5945-52
E order@svt.de

Ein Unternehmen der
svt Products GmbH
Glüsinger Straße 86
21217 Seevetal
Germany
W svt-global.com

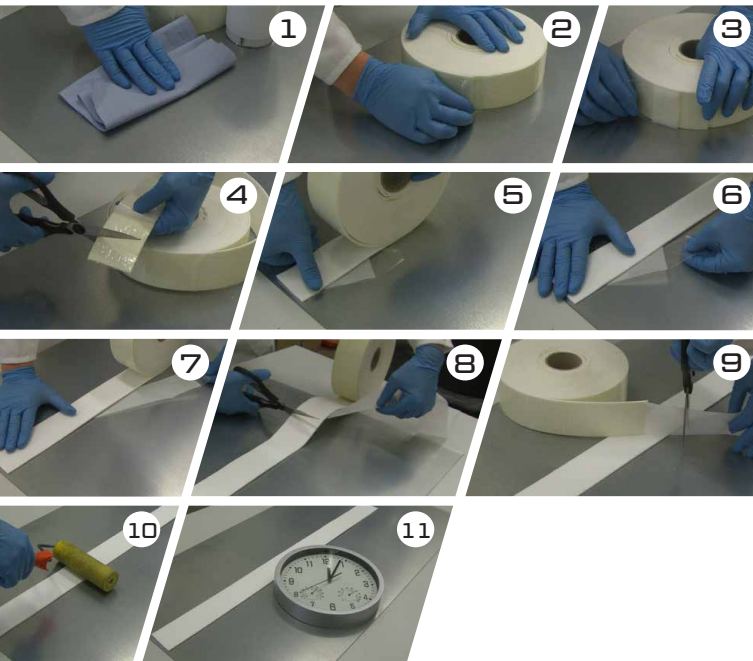
Alle Angaben ohne Gewähr. Für Druckfehler wird keine Haftung übernommen. Änderungen vorbehalten. 07/2021



Verarbeitungshinweis

Für einseitig selbstklebende Vorlegebänder
KERAFIX® Flexlit und KERAFIX® 2000 Classic

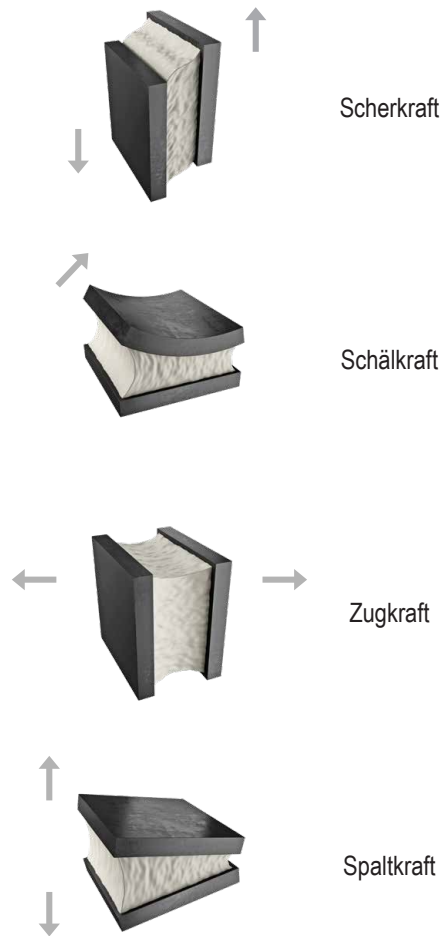
Verarbeitungshinweis KERAFIX® Flexlit und KERAFIX® 2000 Classic



1. Arbeitsfläche reinigen und trocknen
2. Anfass-Schluppe in einem spitzen Winkel (etwa 180°) lösen
3. Trennfolie mit Hilfe der Anfass-Schluppe etwas zurückziehen
4. Geschützten Anfang abschneiden
5. Vorlegeband passgenau ansetzen (mit der Trennfolienseite nach unten)
6. Trennfolie flach herausziehen
7. Vorlegeband leicht anpressen (Applikation)
8. Vorlegeband auf Länge schneiden, ohne die Trennfolie zu beschädigen (Trennfolie hierfür weit genug zurückziehen)
9. Überschüssige (freiliegende) Trennfolie so kürzen, dass ein handliches Stück an der Rolle verbleibt und beim nächsten Ansatz als Anfass-Schluppe dienen kann
10. Vorlegeband mit einer Hartschaumwalze gleichmäßig andrücken
11. Endklebekraft abwarten

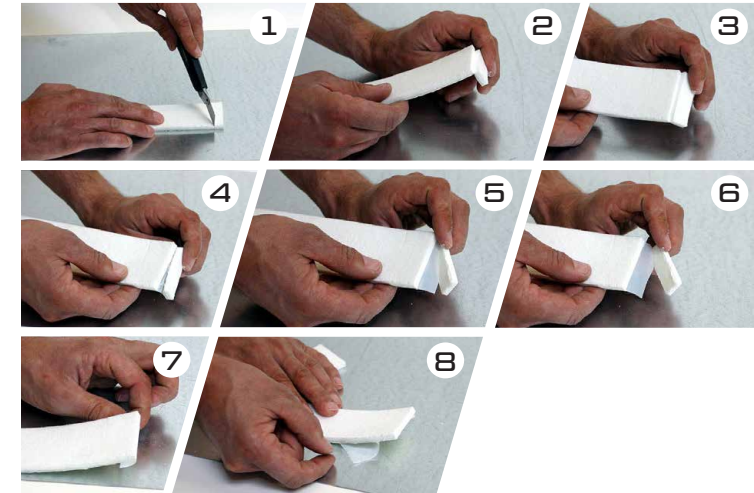


- Vermeiden Sie das Abheben der Trennfolie sowie Verschmutzungen der Klebefläche während des Bearbeitens der SK-Vorlegebänder
- Unnötige Belastungen (Spannung/Stauchung) sind unbedingt zu vermeiden
- Die Endklebekraft wird frühestens nach 24 Stunden erreicht



Herstellen einer neuen Anfass-Schluppe

Bei Verschmutzung des Vorlegebandes oder bei versehentlichem Durchschneiden der Trennfolie ist eine Anfass-Schluppe wie folgt herzustellen:



1. Vorlegeband mit der Trennfolie nach unten auf ebener Fläche positionieren; mit einem Cuttermesser (oder ähnlichem Schneidwerkzeug) einen handlichen Streifen Vorlegeband (einschließlich seiner Klebschicht) vom restlichen Vorlegeband lösen – die Trennfolie dabei vollständig aussparen
2. Vorlegeband-Abschnitt an der Schnittstelle nach unten abknicken
3. Schnitt kontrollieren
4. Vorlegeband-Abschnitt vom restlichen Vorlegeband lösen
5. Vorlegeband-Abschnitt von der Trennfolie lösen
6. Das nun freigelegte Stück Trennfolie an der Rolle belassen
7. Das freigelegte Stück Trennfolie dient als neue Anfass-Schluppe
8. Weitere Vorgehensweise: siehe Verarbeitungshinweis