


ROKU® System AWM II KS

Feuerwiderstandsklasse:

EI 90 / 120 gemäß EN 13501

Nachweise:

 Deutschland: Z-200.2-57 (Emissionsbewertung)

 Europa: ETA-11/0372



Systembeschreibung

Das ROKU® System AWM II KS für belegte oder unbelegte Elektroinstallationsrohre besteht aus der AWM II Brandschutzmanschette. Im Brandfall reagiert der aufschäumende Baustoff mit starkem Blähdruck und verschließt die Bauteilöffnung dauerhaft gegen Durchtritt von Feuer und Rauch. Bei Wänden ist auf jeder Seite eine Manschette zu befestigen, bei Decken nur eine Manschette unterhalb der Decke.

Einsatzbereiche

- Für die Abschottung von einzelnen oder gebündelten Elektroinstallationsrohren in Massivwänden, leichten Trennwänden und Massivdecken
- Bis max. Ø 125 mm im ROKU® System MFS Kombischott einsetzbar

Vorteile

- Sehr gute Nachbelegbarkeit von Kabeln
- Die Öffnung kann zu 100 % belegt werden
- Keine Spezialbaustoffe notwendig
- Einsatz in Nass- oder Feuchträumen möglich
- Die Manschette kann nachträglich montiert werden

- Ein rauchdichter Verschluss der Installationsrohren ist mittels dem Kartuschenmaterial ROKU® 1000 Brandschutzkitt, ROKU® AC Brandschutzkitt oder Kerafix® Brandschutzsilikon möglich
- Im ROKU® System Nullabstand einsetzbar

Lieferform

AWM II Brandschutzmanschette				Zubehör	
Durchmesser (mm)	Art.-Nr.	Durchmesser (mm)	Art.-Nr.	Artikelbeschreibung	Art.-Nr.
32	0705000320	125	0705001250	Befestigungsset Ø 32-50 mm	0707002000
40	0705000400			Befestigungsset Ø 63-125 mm	0707002020
50	0705000500			Kennzeichnungsschild	0750050060
63	0705000630			ROKU® 1000 Brandschutzkitt, 310 ml	0305310010
75	0705000750			ROKU® AC Brandschutzkitt, 310 ml	0305310060
90	0705000900			Kerafix® Brandschutzsilikon, 310 ml, weiß	0506003110
110	0705001100				

Online



Die Zulassungen und Dokumente zu dem ROKU® System AWM II KS können unter www.kuhn-brandschutz.com/systeme/roku-system-awm-ii-ks oder per QR-Code heruntergeladen werden.

Technische Daten

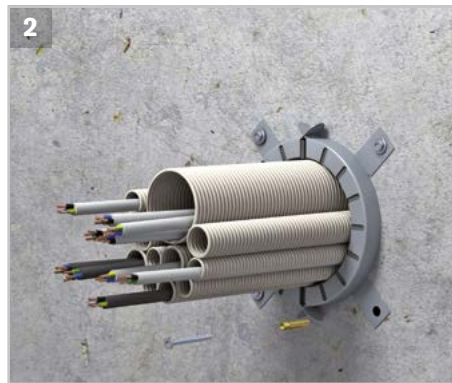
Geeignete Untergründe	<ul style="list-style-type: none"> ■ Massivwände ≥ 100 mm ■ Leichte Trennwände ≥ 100 mm ■ Massivdecken ≥ 150 mm
Max. Ø Einzelkabel	21 mm
Max. Ø Einzelelektroinstallationsrohr	63 mm
Max. Ø Elektroinstallationsrohrbündel	125 mm
Geeignete Rohre	<ul style="list-style-type: none"> ■ Polyolefine ■ PVC

Manschettengröße (mm)	32	40	50	63	75	90	110	125												
Innendurchmesser (mm)	36	44	54	67	79	94	114	129												
Außendurchmesser (mm)	50	58	68	94	106	132	155	172												
Bauhöhendurchmesser (mm)	26	26	26	26	26	26,6	26,6	40												
Laschenanzahl (Stück)	2	2	2	4	4	4	4	4												

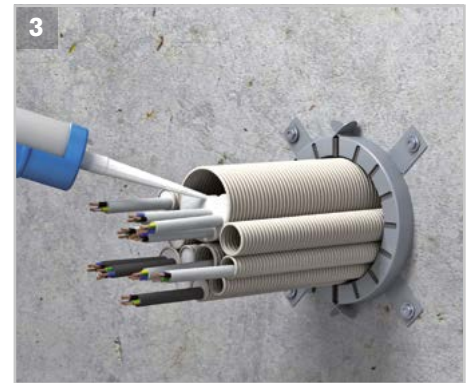
Montagemöglichkeiten



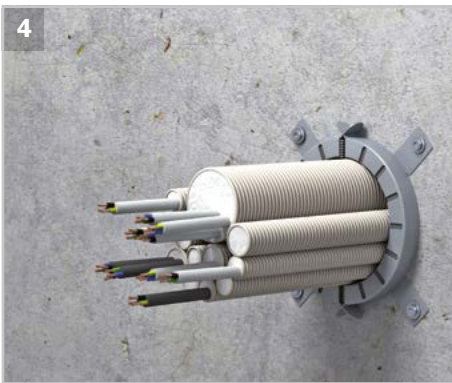
Die zum Einzelrohr oder Leerrohrbündel passende Brandschutzmanschette muss ausgewählt werden. Der Innendurchmesser der verwendeten Manschette darf max. 30 mm größer sein, als der Durchmesser des Einzelrohres oder des Bündels.



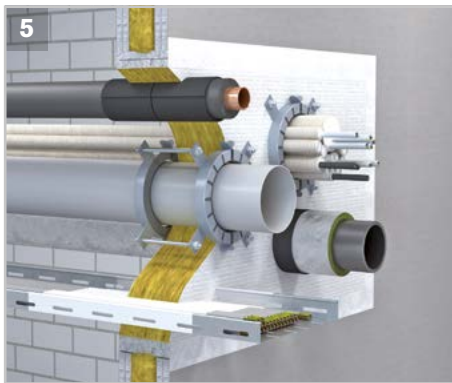
Bei Elektroinstallationsrohrbündeln müssen die einzelnen Bündel z. B. mit Klebeband fest zusammengeschnürt werden. Alle Restöffnungen in der Wand oder Decke sind mit Mörtel oder Gips hohlraumfrei zu verfüllen.



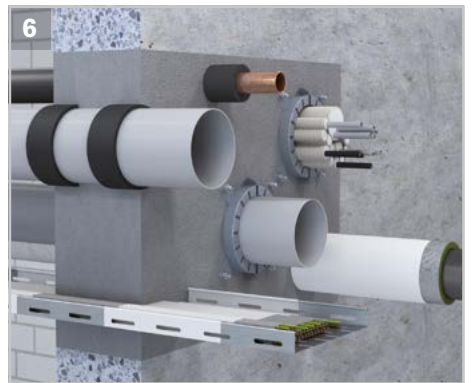
Die ausgewählte Manschette mittels geeigneter Dübel oder Gewindestangen befestigen. Bei Wänden ist auf jeder Seite eine Manschette zu befestigen, bei Decken nur eine Manschette unterhalb der Decke.



Für den rauchdichten Verschluss, sind die Elektroinstallationsrohrenden mit z. B. ROKU® 1000 Brandschutzkitt zu verfüllen.



Der Einbau im ROKU® MFS Kombischott ist möglich.



Der Einbau im ROKU® System FPCM Kombischott ist möglich.