

ROKU® System AWM III

Feuerwiderstandsklasse:

R 90 gemäß DIN 4102

Nachweise:

 Deutschland: Z-19.17-1651



Systembeschreibung

Das ROKU® System AWM III besteht aus einem Brandschutzmanschettengehäuse, das im Inneren in mehreren Lagen mit dem hochwirksamen intumeszierenden Baustoff „ROKU® Strip“ ausgerüstet ist. Im Brandfall reagiert der aufschäumende Baustoff mit starkem Blähdruck und verschließt die Bauteilöffnung dauerhaft gegen Durchtritt von Feuer und Rauch. Bei Wänden ist auf jeder Seite eine Manschette zu befestigen, bei Decken nur eine Manschette unterhalb der Decke.

Einsatzbereiche

- Abschottung von Kunststoffrohren bis max. Ø 160 mm in Massivwänden, leichten Trennwänden und Massivdecken
- Für isolierte und unisolierte Kunststoffrohre und schallentkoppelnde Abwasserrohre geeignet
- Schrägdurchführungen bis max. Ø 125 mm und Muffen bis max. Ø 110 mm möglich

Vorteile

- Sehr geringe Aufbauhöhe der Manschette
- Einsatz in Nass- oder Feuchträumen möglich
- Einfache und ausgezeichnete Handhabung
- Im ROKU® System Nullabstand einsetzbar

Lieferform

AWM III Brandschutzmanschette				Zubehör	
Durchmesser (mm)	Art.-Nr.	Durchmesser (mm)	Art.-Nr.	Artikelbeschreibung	Art.-Nr.
32	0705300320	125	0705301250	Befestigungsset Ø 32-50	0707002000
40	0705300400	140	0705301400	Befestigungsset Ø 63-180	0707002020
50	0705300500	160	0705301600	Kennzeichnungsschild	0750050060
63	0705300630				
75	0705300750				
90	0705300900				
110	0705301110				

Online



Die Zulassungen und Dokumente zu dem ROKU® System AWM III können unter www.kuhn-brandschutz.com/systeme/roku-system-awm-iii oder per QR-Code heruntergeladen werden.

Technische Daten

Max. Außendurchmesser	160 mm											
Geeignete Untergründe	■ Massivwände ≥ 100 mm				■ Leichte Trennwände ≥ 100 mm				■ Massivdecken ≥ 150 mm			
Geeignete Isolierungen	■ Eine Lage ROKU® Strip ≥ 2 mm auf kompletter Bauteiltiefe als Schallentkopplung											
Geeignete Rohre	<ul style="list-style-type: none"> ■ ABS ■ ASA ■ FRIAPHON ■ Geberit Silent-db20 ■ LDPE 				<ul style="list-style-type: none"> ■ PB ■ PE-HD und PE-X ■ PP ■ POLO-KAL NG und POLO-KAL XS ■ PVC 				<ul style="list-style-type: none"> ■ REHAU RAUPIANO PLUS ■ Skolan dB ■ Wavin AS ■ Wavin Si Tech 			
Manschettengröße (mm)	32	40	50	63	75	90	110	125	140	160	180	
Innendurchmesser (mm)	38	46	56	69	81	96	122	132	144	164	184	
Außendurchmesser (mm)	47	55	65	82	94	114	140	150	168	188	208	
Bauhöhendurchmesser (mm)	26	26	26	26	26	26,6	26,6	40	40	40	40	
Laschenanzahl (Stück)	2	2	2	4	4	4	4	4	4	4	4	

Montagemöglichkeiten



Die Manschette darf um unisolierte und ggf. mit Schallschutzschlauch isolierte Rohre installiert werden.



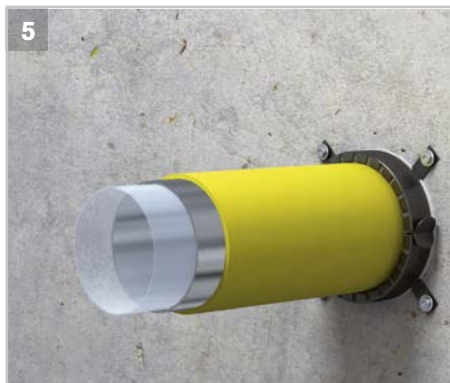
Bei Schrägdurchführungen von Rohren darf die Manschette bis zu 3 Abmessungsstufen größer gewählt werden.



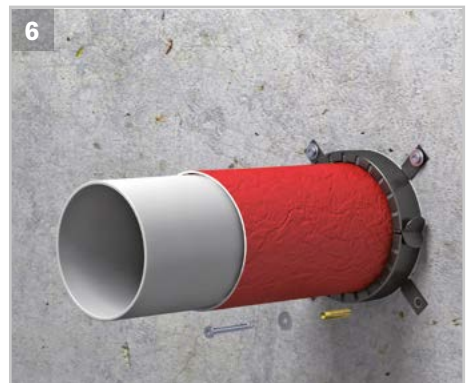
Durch Umbiegen der Befestigungslaschen im nassen Mörtelbett kann die Manschette befestigt werden.



Die AWM III Brandschutzmanschette darf im Bereich der Rohrmuffen sitzen, hierbei wird die Manschette passend zum jeweiligen Muffenaußendurchmesser gewählt.



Die Manschette dient als Abschottung von Gasleitungen aus Mehrschichtverbundrohren.



Mit zugelassenen Dübeln an der Wand oder der Decke bzw. bei leichten Trennwänden mit Gewindestangen befestigen.