

ROKU® System EC Endless Collar

Feuerwiderstandsklasse:

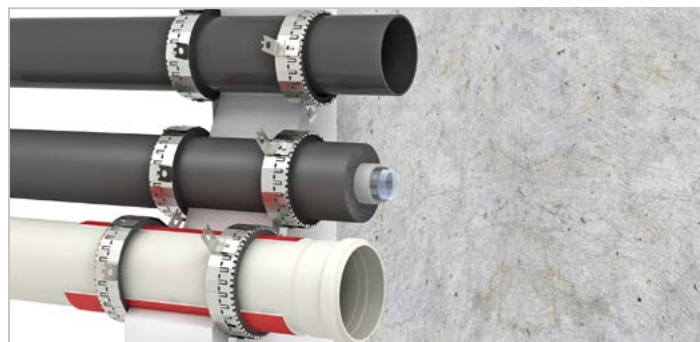
EI 30 / 60 / 90 / 120 / 180 / 240 gemäß EN 13501

Nachweise:

 Deutschland: Z-19.17-2131 (Zulassung „Nullabstand“),

Z-200.2-56 (Emissionsbewertung)

 Europa: ETA-13/0640



Systembeschreibung

Das ROKU® System EC Endless Collar besteht aus dem hochwirksamen intumeszierenden Baustoff „ROKU® Strip“, der ein oder mehrlagig um das zu schützende Rohr bzw. die jeweilige Isolierung gewickelt wird und abschließend einlagig mit einem Edelstahlband und den entsprechenden Befestigungshaken an der Wand oder Decke fixiert wird. Im Brandfall reagiert der aufschäumende Baustoff mit starkem Blähdruck und verschließt die Bauteilöffnung dauerhaft gegen Durchtritt von Feuer und Rauch. Bei Wänden sind an jeder Wandseite eine Manschette zu befestigen, bei Decken nur eine Manschette unterhalb der Decke.

Einsatzbereiche

- Abschottung von PVC, PE bzw. PP Rohren bis max. Ø 160 mm in Massivwänden, leichten Trennwänden und Massivdecken (Feuerwiderstandsklasse EI 90/120 U/U)
- Schallentkoppelnde Abwasserrohre wie z. B. Wavin Si Tech, REHAU RAU-PIANO PLUS, Geberit Silent-PP, POLO-KAL NG bis max. Ø 160 mm mit Feuerwiderstandsklasse EI 90/120 U/U
- Für Mehrschichtverbundrohre ≤ 110 mm (Feuerwiderstandsklasse EI 90/120 U/C)
- Bei Kunststoffrohren ist ein PE-Schallschutzschlauch möglich
- Synthese-Kautschukisolierung bei Kunststoffrohren, Kupfer- und Metallrohren möglich
- Bei geraden Rohren und Ecklösungen ist das System in Verbindung mit dem ROKU® FPF Brandschutzschaum anwendbar

Vorteile

- Flexible Lösung für individuelle Anwendungen
- Sehr geringe Aufbauhöhe der Manschette
- Mehrfachbelegung bei Kunststoffrohren mit bis zu 3 Rohren möglich
- Einsatz in Nass- oder Feuchträumen möglich
- Schlanke Manschette
- Ecklösung bei engen Platzverhältnissen mit einer 2/3 Umwicklung des Rohres möglich
- Lieferung in praktischer Spenderbox
- Im ROKU® System Nullabstand einsetzbar

Lieferform

Artikelbezeichnung	Art.-Nr.	Zubehör	
		Artikelbeschreibung	Art.-Nr.
U/U Spenderbox inkl. 10 m ROKU® Strip Brandschutzband, 3 m Edelstahlband, 18 Befestigungshaken, 6 Kennzeichnungsschilder, 1 Montageanleitung	0303209011	ROKU® FPF Brandschutzschaum, 180 g	0726000000
		ROKU® FPF Brandschutzschaum, 480 g	0726000001
Einzelartikel			
ROKU® Strip Brandschutzband, 10000 x 40 mm (L x B)	0303209081		
Edelstahlband, 3000 mm	0707002101		
Befestigungshaken, 18 Stück	0707002100		
Kennzeichnungsschild, 1 Stück	0750050060		

Online



Die Zulassungen, Dokumente und das Montagevideo zu dem ROKU® System EC Endless Collar können unter www.kuhn-brandschutz.com/systeme/roku-system-ec-endless-collar oder per QR-Code heruntergeladen werden.

Technische Daten

Max. Außendurchmesser	160 mm		
Geeignete Untergründe	■ Massivwände ≥ 100 mm	■ Leichte Trennwände ≥ 94 mm	■ Massivdecken ≥ 150 mm
Geeignete Isolierungen	■ PE-Schallschutzschlauch ≤ 4 mm ■ Synthesekautschuk bei Kunststoffrohren, Stahl-, Edelstahl- und Kupferrohren		
Geeignete Rohre	■ alpex F50 PROFI ■ alpex L ■ aquatherm green pipe MS ■ COES BluePower ■ Geberit Silent-db20 ■ Geberit Silent-PP ■ Kunststoffverbundrohre ■ Kupfer-, Stahl- und Edelstahlrohre	■ Mineralfaserverstärkte Kunststoffrohre ■ Ostendorf HT System PP ■ PE-HD ■ PP ■ POLO-KAL NG ■ PVC-U ■ REHAU RAUPIANO PLUS ■ Skolan dB	■ Uponor MLC ■ TRIPLUS 3 Schicht-Schallschutzrohr ■ Valsir Triplus® ■ Wavin SiTech

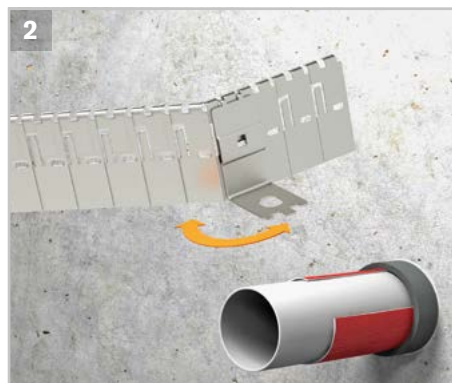
Auszug möglicher Anwendungen (genaue Details siehe Montageanleitung)

Rohrdurchmesser (mm)	32	32	40	40	50	50	63	63	75	75	90	90	110	110	125	125	140	140	160	160
Isolierdicke (mm)	-	4	-	4	-	4	-	4	-	4	-	4	-	4	-	4	-	4	-	4
Wicklungen (Stück)	2	2	2	2	2	2	3	3	3	3	4	4	4	4	5	5	6	6	6	6
Min. Bandlänge (mm)	250	320	320	360	375	440	685	780	800	895	1290	1400	1545	1660	2190	2425	2860	3050	3365	3530
Metallglieder (Stück)	12	14	14	15	16	17	18	20	21	23	25	27	29	31	32	34	36	38	40	42
Haken (Stück)	2	2	2	2	2	2	3	3	3	3	3	3	3	3	4	4	4	4	4	4

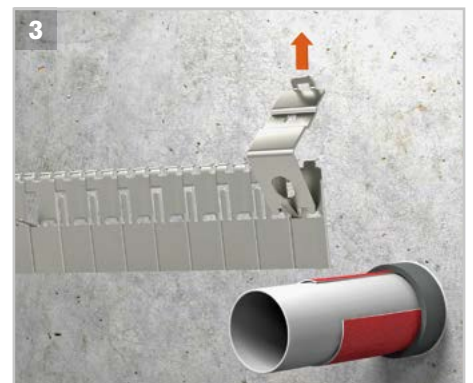
Montagemöglichkeiten



Die Manschette darf um isolierte oder unisolierte Rohre installiert werden. Das 40 mm breite intumeszierende Band in entsprechender Lagenanzahl, je nach Rohrdurchmesser um das Rohr bzw. die Isolierung wickeln. Bei selbstklebender Ausführung die Schutzfolie abziehen und die einzelnen Lagen miteinander verkleben.



Das Edelstahlband durch abzählen der notwendigen Bandglieder (gemäß Tabelle) mit Hilfe eines Befestigungshakens durch hin und her bewegen abknicken. Den Haken dabei in das Band oben einhängen und darauf achten, dass der Haken auf der linken Seite mit dem Band bündig abschließt.



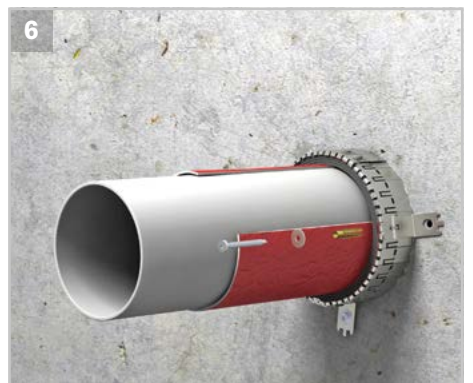
Die lange Nase des Hakens in die lange Nase des Bandes einführen und durch Herunterdrücken des Hakens und anschließendes Umbiegen der Nase um 90 Grad, die jeweiligen Befestigungspunkte festlegen.



Den Haken an der entsprechenden Position oben einhängen, die um 90 Grad umgebogene Lasche durch die Öffnung führen und danach wieder um 90 Grad umbiegen, sodass der Haken fest sitzt.



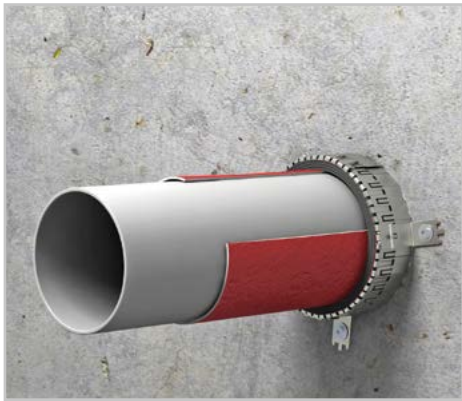
Am Ende des Edelstahlbandes 2 Nasen um 90 Grad umbiegen. Das andere Ende des Edelstahlbandes durch Einführen der umgebogenen Laschen in die waagerechten Aussparungen der anderen Bandseite miteinander verbinden und die Laschen abschließend wieder umbiegen, sodass das Band fest miteinander verbunden ist.



Jeden Befestigungspunkt mit entsprechend zugelassenen Dübeln an der Wand oder Decke befestigen. Bei leichten Trennwänden oder Mineralfaserabschottungen mit den Gewindestangen M6 oder M8 arbeiten.

Anwendungsmöglichkeiten

Unisolierte und mit Schallschutzschlauch isolierte Kunststoffe



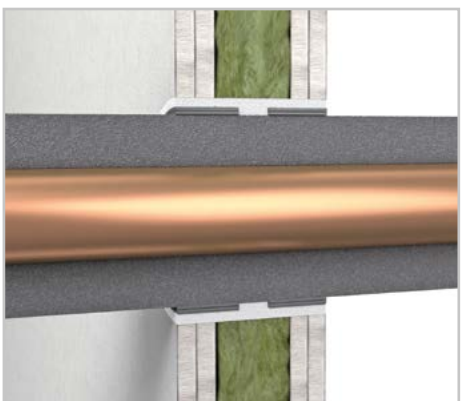
Muffen



Ecklösungen mit ROKU® FPF Brandschutzschaum



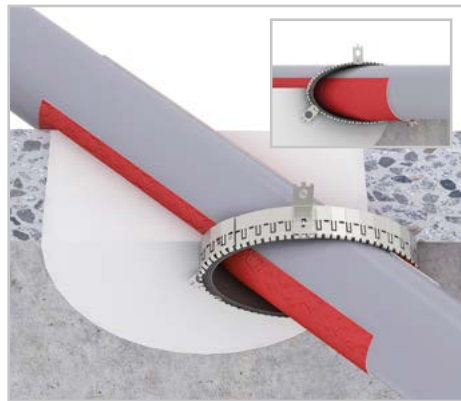
Nichtbrennbare Rohre mit Bandage in der Wand



Mit Synthese-Kautschuk isolierte Aluverbundrohre



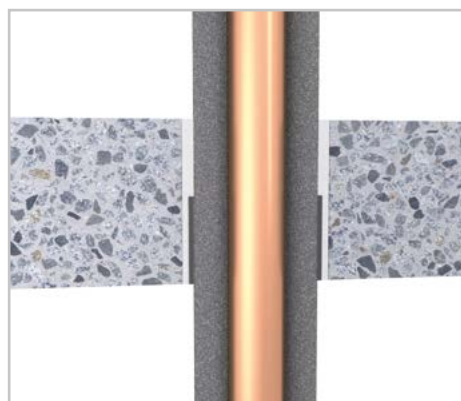
Schrägdurchführungen



Mehrfachdurchführungen



Nichtbrennbare Rohre mit Bandage in der Decke



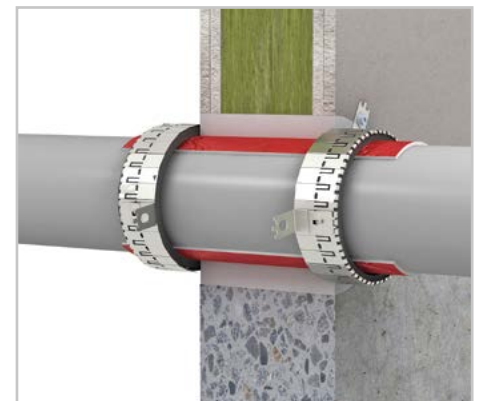
ROKU® System Nullabstand



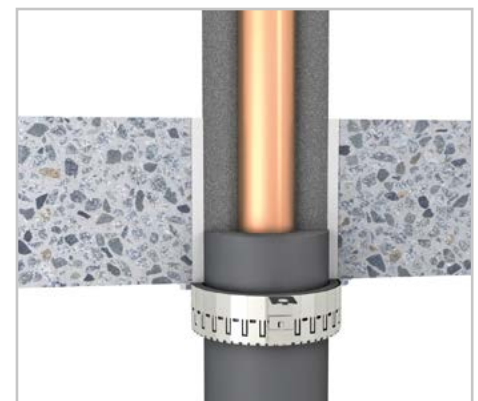
2 x 45 Grad Bögen



Wanddurchführungen



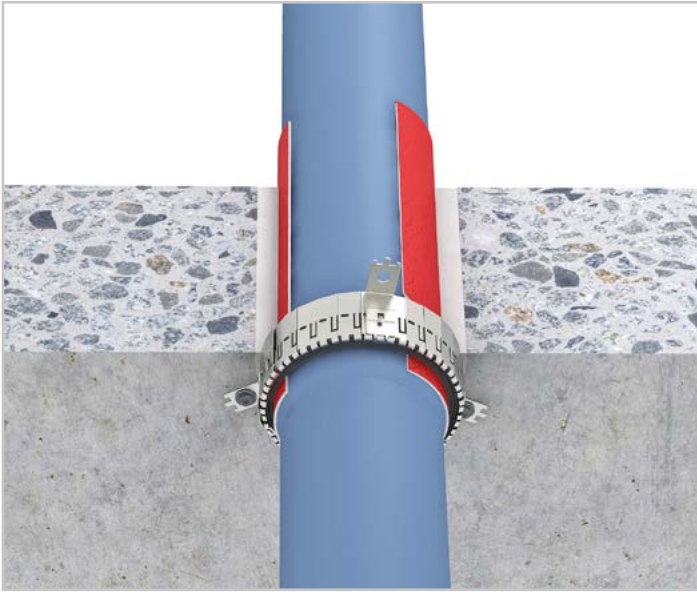
Nichtbrennbare Rohre mit Manschette unterhalb der Decke



Ausführungsvarianten

Muffe

Bei Muffen wird das intumeszierende Band um die Isolierung bzw. direkt auf die Rohrmuffe gewickelt und anschließend mit dem Edelstahlband beidseitig der Wand bzw. unterseitig der Decke fixiert.



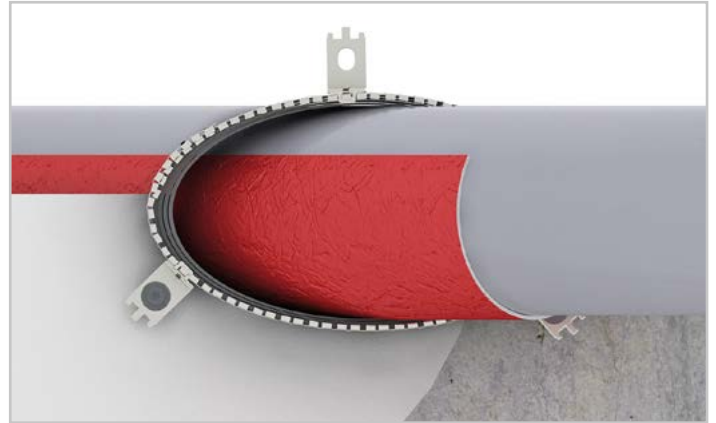
Ecklösung

Bei Rohren die direkt in der Ecke liegen (Fugenspalt zwischen Rohr und Wand ≤ 10 mm) und somit keine komplette Umwicklung des Rohres mit dem intumeszierenden Band möglich ist, muss das intumeszierende Band ROKU® Strip lediglich soweit um das Rohr gewickelt werden, dass es zu beiden Seiten an der Wand anstößt (2/3 Umwicklung). Das Edelstahlband wird dann ebenso nur von Wand zu Wand aufgebracht und mit min. 3 Befestigungshaken fixiert. Zur Fugenverfüllung kann der ROKU® FPF Brandschutzschaum verwendet werden.



Schräg bzw. 2 x 45 Grad

Bei Schrägdurchführungen bzw. 2 x 45 Grad Bögen kann das intumeszierende Band ROKU® Strip mit Selbstklebeband konturverlaufend, das heißt oval um das Rohr gewickelt und abschließend mit dem Edelstahlband gesichert werden.



Mehrfachdurchführung

Es können bis zu 3 Rohre mit einem max. Außendurchmesser von jeweils 75 mm durch eine Manschette hindurchgeführt werden. Das intumeszierende Band ROKU® Strip wird dabei konturverlaufend um die Rohre aufgebracht, ebenso das Edelstahlband. Zwischen den Rohren werden zusätzliche Befestigungshaken gesetzt (Abstand zwischen den einzelnen Rohren ≤ 15 mm).

