



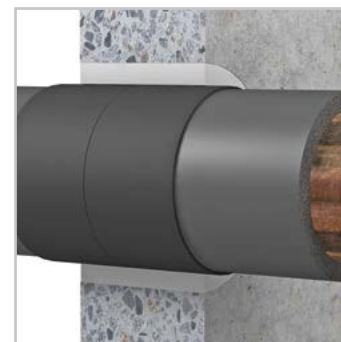
ROKU® System Rohrummantelung M

Feuerwiderstandsklasse:

R 30 / 90 gemäß DIN 4102

Nachweise:

-  Deutschland: Z-19.17-2131 (Zulassung „Nullabstand“), AbP P-3155/0966-MPA BS, Gutachten Klima-Splitgeräte
-  Europa: ETA-15/0014



Systembeschreibung

Das ROKU® System Rohrummantelung M besteht aus dem hochwirksamen intumeszierenden Baustoff „ROKU® Strip“, der in der Regel ein oder zweilagig um die Isolierung gewickelt wird. Im Brandfall reagiert der aufschäumende Baustoff mit starkem Blähdruck und bildet einen festen Schaumkörper, der entstehende Fugen zwischen Rohr und Bauteillaibung dauerhaft gegen Feuer und Rauch verschließt.

Einsatzbereiche

- Abschottung von nichtbrennbaren Rohren bis max. Ø 244 mm, die mit brennbarer oder nichtbrennbarer Isolierung (Dämmdicke max. 100 mm) gedämmt sind
- Für Massivwände, leichte Trennwände und Massivdecken
- Für Splitgeräte geeignet

Vorteile

- Nur ein Artikel für die Abschottung aller Rohrdurchmesser
- Einfache und ausgezeichnete Handhabung
- Kein Wickeldraht bei selbstklebender Variante notwendig
- Flexible und einfache Montage
- Kein Werkzeug notwendig
- Im ROKU® System Nullabstand und im ROKU® System MFS Kombischott einsetzbar

Lieferform

ROKU® Strip Brandschutzband			Zubehör	
Abmessung (mm)	Variante	Art.-Nr.	Artikelbeschreibung	Art.-Nr.
10000 x 100 x 1,5	selbstklebend	0303159000	Kennzeichnungsschild	0750050060
10000 x 100 x 1,5	nicht selbstklebend inkl. Montageklebestreifen	0303159010		

Online

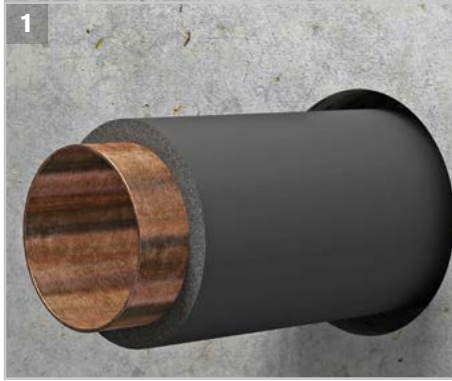


Die Zulassungen zu dem ROKU® System Rohrummantelung M können unter www.kuhn-brandschutz.com/systeme/roku-system-rohrummantelung-m oder per QR-Code heruntergeladen werden.

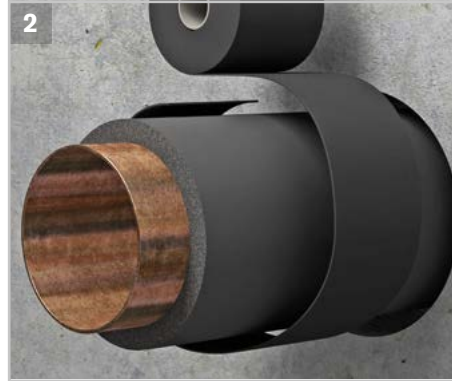
Technische Daten

Max. Außendurchmesser	244 mm		
Geeignete Untergründe	■ Massivwände ≥ 150 mm	■ Leichte Trennwände ≥ 100 mm	■ Massivdecken ≥ 150 mm
Geeignete Isolierungen	■ Synthese-Kautschuk ≤ 100 mm Dämmdicke ■ Mineralfasermatten oder -schalen ≤ 100 mm Dämmdicke, ≥ 30 kg/m ³ Rohdichte		
Geeignete Rohre	■ Stahl-, Edelstahl- und Gussrohre $\leq \varnothing 244$ mm ■ Kupferrohre $\leq \varnothing 108$ mm		

Montagemöglichkeiten



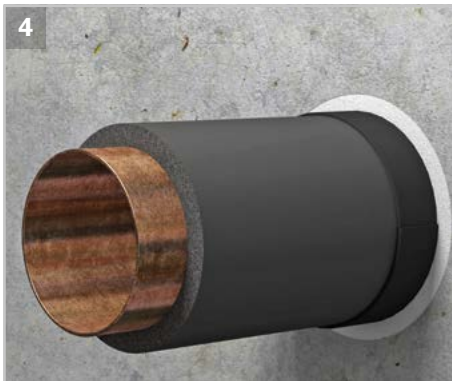
Der Brandschutzstreifen wird zweilagig, beidseitig in die Wand bzw. die Decke um die Isolierung eingebracht. (Bei Isolierung mit Steinwolle nur einlagig).



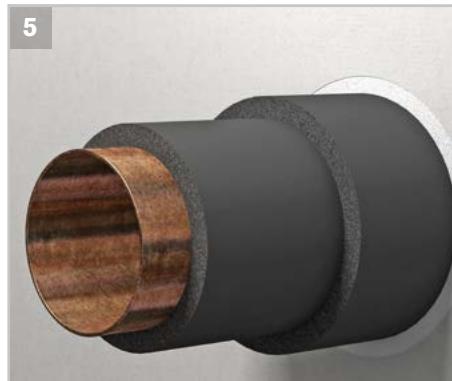
Der ROKU® Strip Streifen muss bei Massivwänden/-decken 25 mm beidseitig aus der Wand bzw. Decke ragen. Bei leichten Trennwänden muss der Streifen 50 mm aus der Wand herausragen.



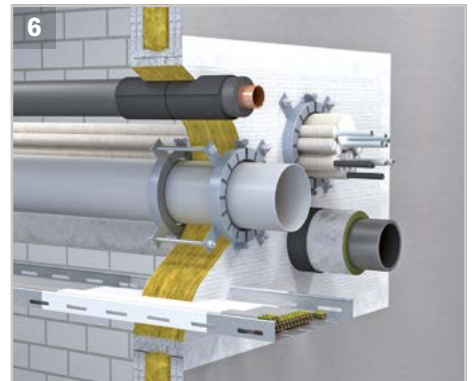
Bei selbstklebender Variante Schutzfolie abziehen und Band andrücken. Bei nicht selbstklebender Variante Band mit Klebeband sichern. Der Abstand zwischen mehreren isolierten Rohren darf 0 mm betragen.



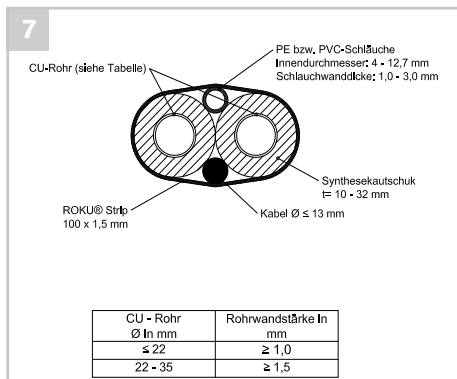
Den Restfugenspalt mit ROKU® 1000 Brandschutzkitt oder Mörtel verfüllen oder bei leichten Trennwänden mit Steinwolle ausstopfen und mit Gips verspachteln.



Bei leichten Trennwänden ist bei Rohren $\geq 88,9$ mm eine 30 bzw. 50 cm breite Schutzisolierung um den Streifen an beiden Seiten der Wand aufzubringen.



Das ROKU® System Rohrummantelung M kann im ROKU® System MFS Kombischott für Metallrohre ≤ 160 mm verwendet werden.



Anwendungen Klimasplitgeräte (Abb. 7-9)

